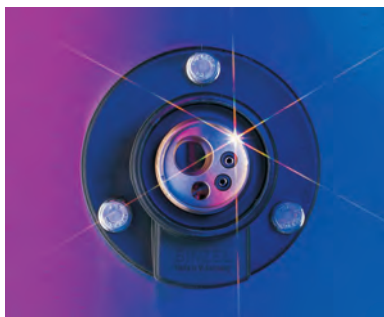
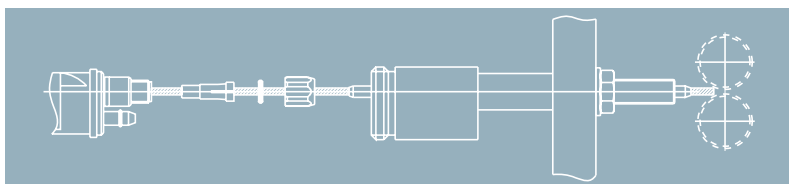


Система центральных гнезд и штекеров

Универсальное соединение...

Уже более 30 лет они являются нормой для систем подключения в MIG/MAG-установках с воздушным и жидкостным охлаждением – центральное гнездо и центральный штекер в оригинале от ABICOR BINZEL.

Все сварочные установки отличаются между собой конструкцией и системой подачи проволоки, которые тоже варьируются в габаритах. Для всех, однако, есть общее – подходящий центральный разъем ABICOR BINZEL.



У нас в распоряжении более 500 различных типов центральных разъемов. Назовите нам лишь марку и тип подающего механизма или установки, и мы предложим Вам соответствующий запросу разъем. Если все-таки возникнут проблемы с установкой разъема – свяжитесь с нами и мы позаботимся об этом.

Система центральных гнезд и штекеров

Изоляционные фланцы

Наименование	Поз.	Спецификация	Идент №
Изоляционный фланец	(б/рис)	∅ 120 мм	501.0602
Изоляционный фланец	1	▲ 85 мм	501.2381
Изоляционный фланец	2	∅ 85 мм	501.0616
Изоляционный фланец	3	∅ 50 мм	501.0588
Изоляционный фланец	(б/рис)	□ 60 мм	501.2308



Латунный корпус

Наименование	Поз.	Спецификация	Идент №
Латунный корпус	4	Газ аксиально	501.0168
Латунный корпус	5	Газ аксиально	501.0169
Латунный корпус	6	Ток/газ радиально	501.0170
Латунный корпус	7	Ток и газ радиально	501.0172
Латунный корпус	8	Ток радиально / газ аксиально	501.0175
Втулка с проводом управления	(б/рис)	600 мм (белый)	501.0183
Втулка с проводом управления	(б/рис)	600 мм (коричневый)	501.2020



Промежуточные соединения

Наименование	Поз.	Спецификация	Идент №
Штырь ∅ 16	9	100 мм	501.2191
Штырь ∅ 16	10	170 мм	501.2192
Штырь ∅ 16	11	250 мм	501.2193
Штырь ∅ 22	12	200 мм	501.2190

В качестве примера для более 500 различных промежуточных соединений программы ABICOR BINZEL, здесь представлен ряд заготовок для индивидуальной обработки.

Готовые разъемы мы поставляем по запросу. Назовите нам при заказе марку и тип подающего механизма или комплектной установки.



Наименование	Идент №
Токовой зажим	501.0280

Система центральных гнезд и штекеров



Капиллярные трубки

Наименование	Спецификация	Идент №
Капиллярная трубка для проволоки до Ø1,0 мм	200 мм	129.0164
	300 мм	129.0187
	500 мм	129.0189
	1000 мм	129.0107
Капиллярная трубка для проволоки до Ø 1,6 мм	200 мм	129.0313
	300 мм	129.0357
	500 мм	129.0361
	1000 мм	129.0227
Капиллярная трубка для проволоки Ø 2,0 и 2,4 мм	200 мм	129.0395
	300 мм	129.0411
	500 мм	129.0412
	1000 мм	129.0366

Опорные трубки

Наименование	Спецификация	Идент №
Опорная трубка для каналов	200 мм	129.0461
	300 мм	129.0471
	500 мм	129.0473
	1000 мм	129.0426

Опорные трубки необходимо подгонять в соответствии с указанием по установке на стр. 49.



Быстроразъемные соединения

Наименование	Идент №
Спецификация	501.0190
для подключения через накидную гайку G 1/2" с токовым разъемом	501.0198
для установки на шланг Ø 6 мм	501.0204
для установки на шланг Ø 6,5 мм	501.0230
для подключения через накидную гайку G 3/8" с токовым разъемом	501.0163
для установки на шланг Ø 10 мм	501.0195
для подключения через накидную гайку M 12x1,5	501.0194
для подключения через накидную гайку G 3/8"	501.0189
для подключения через накидную гайку M 12x1	501.0176
для подключения через накидную гайку G 1/4"	501.0158
для подключения через накидную гайку M 14x1	501.0197
для подключения через накидную гайку G 1/2"	501.0191
для подключения через накидную гайку 5/8" с внешней левой резьбой	501.0188
для подключения через накидную гайку 7/8" 14G-UNF	501.0196
Уплотнительное кольцо	501.0304
Быстроразъемное соединение с внешней резьбой G 1/8"	177.0003
Быстроразъемное соединение с внутренней резьбой G 1/8"	177.0002
Быстроразъемное соединение с внешней резьбой G 3/8"	177.0012



Система центральных гнезд и штекеров

Указание для установки пластмассовых каналов

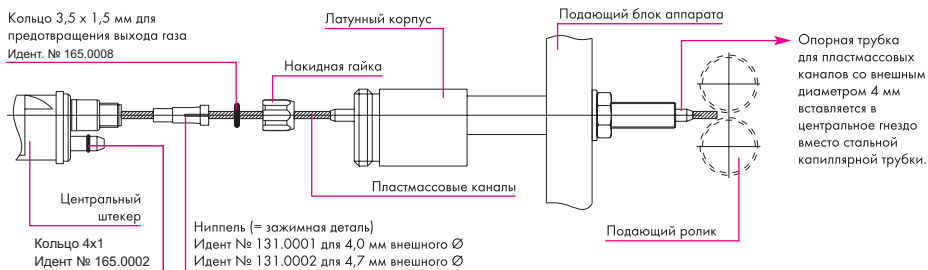
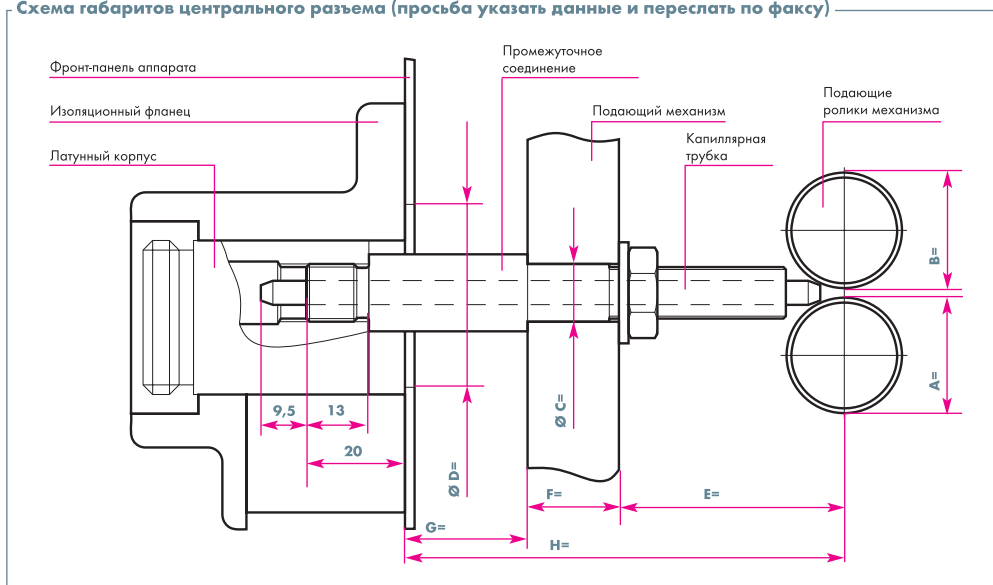


Схема габаритов центрального разъема (просьба указать данные и переслать по факсу)



	Источник питания	Подающий механизм
Производитель		
Тип		
Производственный №		
Год выпуска		

	Разъемы/соединения		Длина шланга / кабеля (в мм)	Разъемы/соединения	
	Штепсельные разъемы	Резьбы		внутри	снаружи
Газ					
Ток					
вода вперед					
Ток / вода					
Провод управления	1 <input type="checkbox"/>	2 <input type="checkbox"/>	3 <input type="checkbox"/>	пол.	

Отправитель

Фирма:	
Улица / № дома	
Индекс:	
Город/село:	

Фамилия:	
Телефон:	
Факс:	
Дата:	
Подпись:	

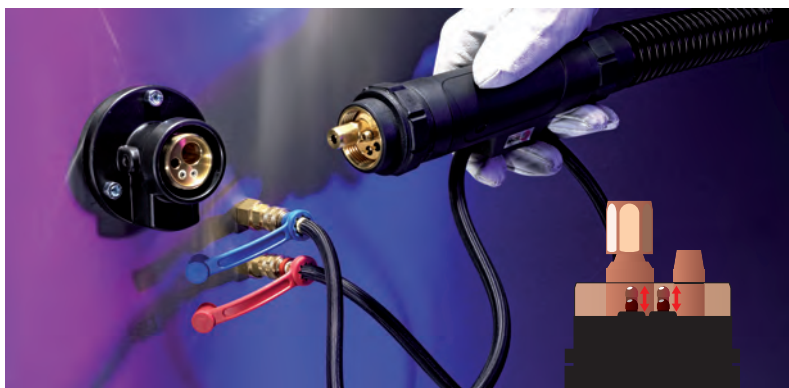
Совет:

С целью многоразового использования данной страницы, предлагаем указывать информацию на заранее подготовленной копии.

Центральный адаптер с пружинными контактами

Мягкий контакт. . .

Даже если контакты слегка повреждены из-за жестких условий эксплуатации или деформированы из-за неправильной эксплуатации – центральный адаптер обеспечит безопасный контакт даже с разъемами других производителей



При подключении адаптера к разъему, контактные штырьки адаптера находятся в плотном контакте с разъемом, так как пружинная нагрузка обеспечивает дополнительное давление.

Даже в случае неправильного использования или при выборе несоответствующего разъема, повреждений не произойдет, т.к. контактные штырьки обладают пружинным механизмом.



Постоянный контакт, благодаря пружинным контактам!

Центральный адаптер с пружинными контактами

Тип	Тип горелки	Идент. №
Центр.адаптер KZ-2	для MB / MB GRIP & RAB Plus, воздушное охлаждение	501.0003
Центр.адаптер WZ-2	для MB / MB GRIP, Push-Pull & RAB Plus, жидкостное охлаждение	501.0015
Центр.адаптер WZ-2	для ABIMIG®, жидкостное охлаждение	501.0015
Центр.адаптер GZ-2	для Push-Pull, воздушное охлаждение	501.0005
Адаптер с проводом управления	100мм (белый)	501.2378
Адаптер с проводом управления	100мм (коричневый)	501.2377